



Résumé

La caméra dôme d'extérieur MEGApix® PANO utilise trois objectifs de 4,9 mm pour produire une vue à 180° en temps réel en résolution 1080p. Cette caméra présente un coût global moindre et un retour sur investissement supérieur pour la surveillance de grandes surfaces en vous évitant d'avoir à installer et à surveiller plusieurs caméras. Les technologies avancées de la caméra, telles que la vision jour/nuit et la réduction du bruit numérique 3D, permettent d'obtenir des images optimales dans pratiquement tous les environnements d'éclairage. L'entrée/sortie alarme et l'audio bidirectionnel vous aideront à surveiller et à réagir rapidement à tout événement. Le nouveau boîtier-dôme EasyAdjust™ conforme à la norme IP66 avec technologie de nettoyage autonome CleanView™ vous permet d'ajuster le panoramique et l'inclinaison de l'objectif extérieurement, réduisant le temps d'installation et simplifiant le processus de configuration. Les caméras sont conformes ONVIF, ce qui facilite leur intégration à n'importe quelle solution de plateforme ouverte disponible sur le marché.

Caractéristiques

- 3x capteurs d'image 2,1 mégapixels (3x1080p, 30 images/s)
- Caméra panoramique 180 degrés 1080p
- Contrôle externe du panoramique et de l'inclinaison EasyAdjust™
- Revêtement hydrophobe du dôme CleanView™ qui repousse l'eau, la poussière et la graisse
- Double codecs (H.264, MJPEG) avec double diffusion simultanée
- Audio bidirectionnel
- Conforme ONVIF, profil S
- Serveur Web intégré
- Zoom numérique et contrôle de panoramique
- Réduction du bruit numérique Smart DNR™ 3D
- Vision jour/nuit avec filtre de coupure infrarouge mécanique
- Contrôle automatique du gain (AGC)
- Compensation de contre-jour (BLC)
- Balance des blancs automatique (AWB)
- Détection de mouvement
- 3 objectifs fixes 4,9mm
- Logement pour carte microSD/SDHC classe 10 [carte non incluse]
- Entrée pour capteur d'alarme
- Sortie relais
- PoE et 12 V CC
- Certifié IP66 (résistant aux intempéries)

Accessoires (en option)



DWC-V1WM
Support de montage mural



DWC-V1JUNC
Boîtier de raccordement

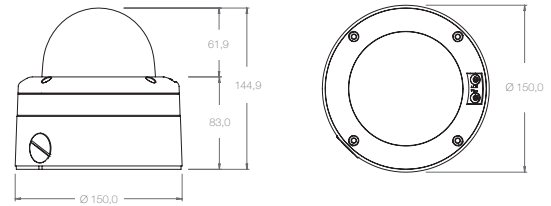


DWC-V1CNM
Support de montage en angle



DWC-V1CM
Support de montage au plafond

Dimensions (unité : mm)



Spécifications



IMAGE	
Capteur d'image	Trois capteurs Sony® 2,1 mégapixels 1/2,8"
Nombre total de pixels	1920 (H) x 1080 (V) ~ 360 (V)
Éclairage minimal de la scène	F 2.5 (30 IRE) : 0,5 lux [couleur] F 2.5 (30 IRE) : 0,27 lux [noir et blanc]
AUDIO	
Compression et taux d'échantillonnage	G.711 PCM. µ-law 64 kbits/s 8 kHz
Entrée/Sortie	1 entrée ligne, 1 sortie ligne
OBJECTIF	
Distance focale	Trois objectifs 4,9mm
Type d'objectif	Focale fixe
Angle de vue	Vue panoramique 180° (chaque objectif couvre un angle de 70°)
OPÉRATIONNELLES	
Luminosité	0 ~ 20
Mode de l'obturateur	Automatique, manuel
Obturateur numérique lent	Désactivé, 2x ~ 8x
Balance des blancs	Automatique/automatique extérieur/intérieur/extérieur/manuelle/préréglage
Réduction du bruit numérique (DNR)	Désactivée, faible, moyenne, élevée
Contrôle automatique du gain	41 dB max
Jour et nuit	Automatique, jour, nuit
Netteté	0 ~ 10
Désembuage	Activé, désactivé
Miroir et inversion	Activé, désactivé
Notification des alarmes	FTP, courriel, sortie alarme, enregistrement JPEG sur carte microSD
Entrée alarme	1 entrée alarme
Sortie capteur	1 sortie capteur
RÉSEAU	
Réseau local	Réseau local 10/100base-T conforme 802.3
Type de compression vidéo	H.264, MJPEG
Résolution	H.264 : 1080p/D1/CIF/QCIF MJPEG : 1080p/D1/CIF/QCIF
Fréquence d'image	30/25 images/s pour 1080p/D1/CIF/QCIF
Capacités de diffusion en continu	Diffusion multiple CBR/VBR (taux d'échantillonnage et bande passante contrôlables)
IP	IPv4, IPv6
Protocoles	ONVIF, TCP/IP, UDP/IP, RTP (UDP), RTP(TCP), RTSP, NTP, HTTP, HTTPS, SSL, DNS, DDNS, DHCP, FTP, SMTP, ICMP, SNMPv1/v2c/v3 (MIB-2)
Nombre maximal d'accès simultanés	10 utilisateurs
Conformité ONVIF	ONVIF profil S
Visionneuse Web	Navigateur : Internet Explorer Système d'exploitation : Windows 7, Vista, XP, 2000
Logiciel de gestion vidéo	DW Spectrum™
Logement de mémoire	Carte mémoire micro-SD (carte non incluse)
ENVIRONNEMENTALES	
Température de fonctionnement	-10 °C ~ 50 °C
Humidité de fonctionnement	Moins de 90 % (sans condensation)
Indice de protection	IP66 (résistant aux intempéries)
Autres certifications	FCC, CE, ROHS
ALIMENTATION ÉLECTRIQUE	
Type d'alimentation	12 V CC, PoE IEEE 802.3atPoE+ / PoE haute puissance
Consommation électrique	12 V CC : 6,3 W, 525 mA \ TDN ON : 8,8 W, 733 mA PoE : 7 W, 583 mA \ TDN ON : 9,3 W, 775 mA
MÉCANIQUES	
Matériau	Aluminium moulé
Dimensions	Ø 150 x 144,9 mm
Poids	2 kg

*Spécifications sujettes à modification sans préavis.