



## Resumo

A câmera Dome MEGAPIX® PANO para ambientes externos utiliza 3 lentes de 4,9 mm para produzir visualizações de 180° e resolução de 1080p em tempo real. Esta câmera representa um menor TCO e ROI superior para vigilância de áreas amplas, substituindo a necessidade de instalar e monitorar várias câmeras. Tecnologias avançadas da câmera, como o modo Dia/Noite e a Redução de Ruído Digital 3D proporcionam as melhores imagens em praticamente qualquer ambiente de iluminação. Áudio bidirecional e entrada/saída de alarme podem ajudar a monitorar e reagir rapidamente a qualquer evento. O novo invólucro para dome classificado IP66 EasyAdjust™ que possui a Tecnologia auto-limpante CleanView™ lhe permite ajustar o ângulo de inclinação e panoramização da lente externamente, reduzindo desta forma o tempo de instalação e simplificando o processo de configuração. As câmeras são compatíveis com ONVIF, facilitando sua integração bem-sucedida com qualquer solução de plataforma aberta no mercado.

## Características

- 3 sensores de imagem de 2,1 megapixel (3x1080P, 30fps)
- Câmera Panorâmica de 180°, 1080P
- Controle externo de inclinação e panoramização EasyAdjust™
- A cobertura hidrofóbica CleanView™ aplicada à dome repele água, poeira e graxa.
- Dois Codecs (H.264, MJPEG) com dois fluxos simultâneos
- Áudio bidirecional
- Compatível com ONVIF, perfil S
- Server da Web integrado
- Controle de Panoramização e Zoom digital
- Redução de ruído digital 3D Smart DNR™
- Modo Dia e Noite efetivo com filtro de corte IR mecânico
- Controle de ganho automático (AGC)
- Compensação da luz de fundo (BLC)
- Ajuste automático do balanço de branco (AWB)
- Detecção de movimento
- 3 lentes fixas de 4,9mm
- Slot para cartão Micro SD/SDHC, classe 10 (cartão não incluído)
- Entrada do sensor de alarme
- Saídas de relé
- PoE e 12V CC
- Classificação IP66 (resistente a intempéries)

## Acessórios (opcionais)



DWC-V1WM  
Suporte para  
montagem em parede



DWC-V1JUNC  
Caixa de conexões

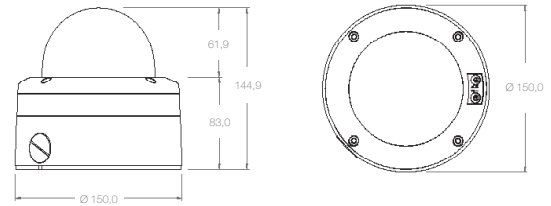


DWC-V1CNM  
Suporte para montagem  
em canto



DWC-V1CM  
Suporte para  
montagem no teto

## Dimensões (unid: mm)



## Especificações



IMAGEM	
Sensor de imagem	Três sensores Sony® de 2,1MP, 1/2, 8"
Total de pixels	1920 (H) x 1080 (V) ~ 360 (V)
Iluminação mínima da cena	F2.5 (30IRE): 0,5Lux [Colorido] F2.5 (30IRE): 0,27Lux [P/B]
ÁUDIO	
Compressão e taxa de amostragem	G.711 PCM, µ-law 64kbps 8kHz
Entrada/saída	1 entrada de linha, 1 saída de linha
LENTE	
Distância focal	Três lentes de 4,9mm
Tipo de lente	Lente fixa
Ângulo de visão	Visualização panorâmica de 180° (cada ângulo da lente é de 70°)
ESPECIFICAÇÕES OPERACIONAIS	
Brilho	0 a 20
Modo do obturador	Automático, Manual
Obturador lento digital	Off (Des), 2x a 8x
Balanco de branco	Automático/Auto-Ext/Ambiente interno/Ambiente externo/Manual/Predefinição
Redução de ruído digital (DNR)	Off (Desligado), Baixo, Médio, Alto
Controle de ganho automático	Máx 41dB
Dia e noite	Automático, Dia, Noite
Nitidez	0 a 10
Desembaçamento	On, Off
Espelhamento e Giro	On, Off
Notificação de alarme	FTP, E-mail, Saída de alarme, gravação JPEG em um cartão micro SD
Entrada de alarme	1 Entrada de alarme
Saída por sensor	1 Saída por sensor
REDE	
LAN	Em conformidade com 802.3 LAN de 10/100 baseT
Tipo de compressão de vídeo	H.264, MJPEG
Resolução	H.264: 1080P/D1/CIF/QCIF MJPEG: 1080P/D1/CIF/QCIF
Velocidade de quadros	30/25 fps para 1080P/D1/CIF/QCIF
Recursos de transmissão	Transmissões múltiplas de CBR/VBR (taxa de quadros e largura de banda controláveis)
IP	IPv4, IPv6
Protocolo	ONVIF, TCP/IP, UDP/IP, RTP (UDP), RTP(TCP), RTSP, NTP, HTTP, HTTPS, SSL, DNS, DDNS, DHCP, FTP, SMTP, ICMP, SNMPv1/v2c/v3 (MIB-2)
Acesso máximo de usuários	10 usuários
Conformidade com ONVIF	ONVIF Perfil S
Visualizador da Web	Navegador: IE Sistema operacional: Windows 7, Vista, XP, 2000
Software de gerenciamento de vídeo	DW Spectrum™
Slot para cartão de memória	Cartão de memória Micro SD (o cartão não está incluído)
ESPECIFICAÇÕES AMBIENTAIS	
Temperatura operacional	-10°C a 50°C
Umidade operacional	Inferior a 90% (sem condensação)
Classificação IP	IP66 (resistente a intempéries)
Outras certificações	FCC, CE, ROHS
ESPECIFICAÇÕES ELÉTRICAS	
Requisitos de alimentação	12V CC, PoE IEEE 802.3atPoE+/PoE de alta potência
Consumo	12V CC: 6,3W, 525mA \ TDN ON: 8,8W, 733mA PoE: 7W, 583mA \ TDN ON: 9,3W, 775mA
ESPECIFICAÇÕES MECÂNICAS	
Material	Alumínio fundido
Dimensões	Ø 150 x 144,9 mm
Peso	2 kg

\*As especificações estão sujeitas à alteração sem notificação prévia.